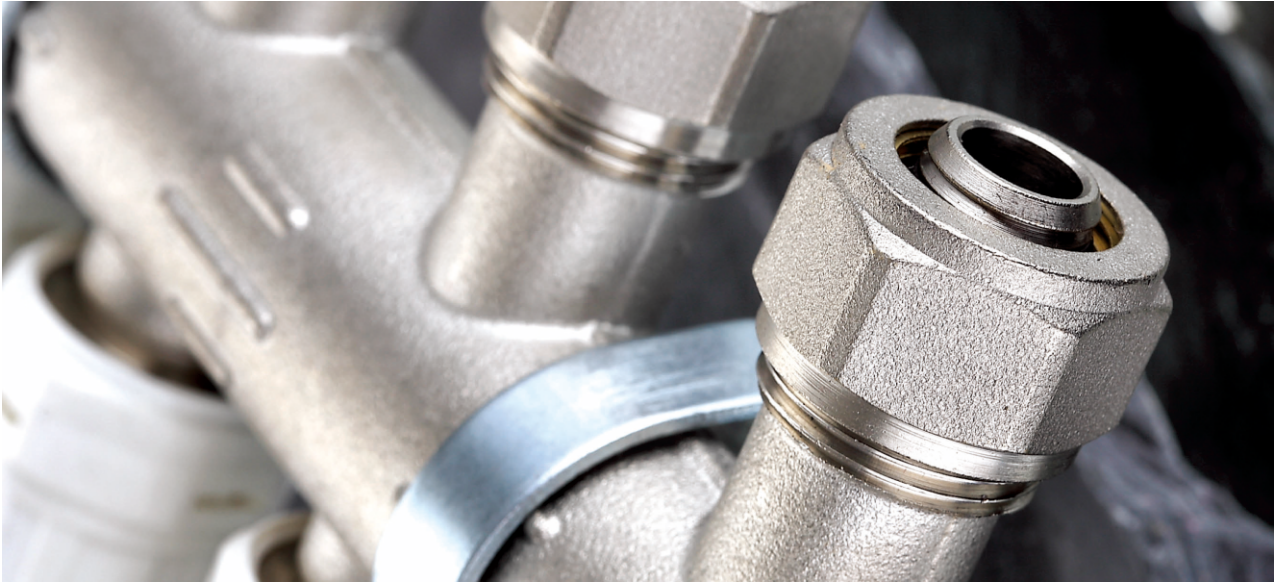
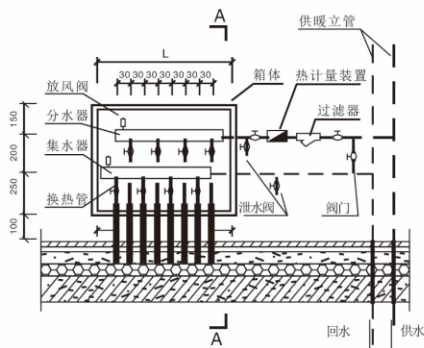


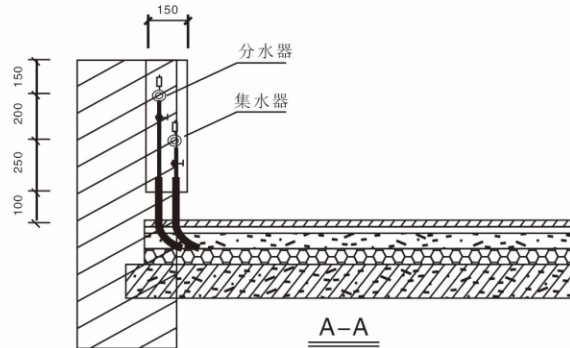
## 分水器安装方法



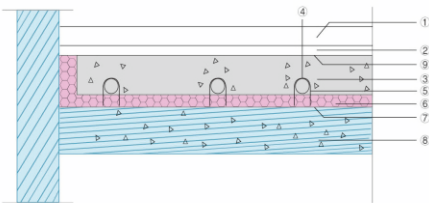
分集水器安装示意图



分集水器安装剖面示意图



## 地板辐射采暖系统结构构造图



- 1、地面层 2、找平层 3、填充层: 卵石混凝土 4、加热管 5、锁料卡钉
- 6、绝热层: 竖向绝热层仅在外墙内侧设置 7、防潮层: 仅在首层土壤上设置
- 8、楼板 9、防水层: 仅在楼层房间地面设置

## 施工程序技术要求

- 1、楼面标高找平放线: 清理楼面基层, 找平。凹凸不平允许偏差8mm以内。
- 2、防水层布置: 地面潮湿或楼房首层应铺设隔热防水材料。
- 3、铺设反射层: PE-RT管道应铺设在贴有铝箔的保温板材上, 铝箔面朝上。铺设保温板时要求地面平整, 保温层用胶带贴牢接缝。
- 4、铺设PE-RT管道, 调整间距, 固定管材: 在保温板上, PE-RT管由远到近逐环铺设, 管道采用专用塑料卡(或模板)固定在保温板上, 塑料卡钉的间距不大于500mm, 拐角处不大于250mm。
- 5、安装分集水器, 与分集水器系统闭合: 分集水器安装处的墙面要提前抹灰处理, 分集水器固定于墙壁或专用的箱子内, 距地面宜大于350mm, 且距供暖炉较近又易于与房间大厅相通的位置。
- 6、边角保温: 用专用的边角保温条进行边角保温施工。
- 7、打压试验: 试验压力应为工作压力的1.5倍, 且不小于0.6MPa。在试验压力下, 稳压1小时, 其压力降不应大于0.05MPa。
- 8、浇细石混凝土垫层: 打压试验合格后, 应季浇注地面卵石混凝土垫层, 人工抹压密实, 此时管道应保持有不低于0.4MPa的压力。
- 9、再次试压检查。